

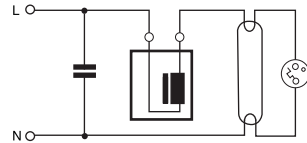
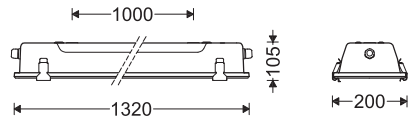
دستورالعمل نصب و بهره برداری چراغ ضد نم و غبار مدل سیلمت

Instruction for installation and utilization of **SEALMET** dust & moisture proof luminaire

إرشادات تركيب واستخدام مصباح سيلميت المقاوم للأتربة والرطوبة

|  |           |
|--|-----------|
|  <p><b>Mazinoor</b><br/>Different Experience Beyond Illumination</p>                               | <p>FA</p> |
|  | <p>EN</p> |
|  | <p>AR</p> |
| <p>کارخانه: بابل - کیلومتر ۹ جاده بابلسر      تلفن: ۰۱۱-۳۱۵۲۶۰۰۰<br/>                 خدمات پس از فروش: ۰۲۱-۸۵۵۷۵      فکس: ۰۱۱-۳۲۳۸۳۹۲۳<br/>                 www.mazinoor.com</p> |           |
| <p>Factory: Km-9 Babol-Babolsar Rd. Babol, Iran 47451-83111<br/>                 Tel: +98 11 31526000      Fax: +98 11 32383923      Email:sales@mazinoor.com</p>                  |           |

| Lamp       | Capacitor (mF) |
|------------|----------------|
| 2x36 W, T8 | 9.0            |
| 38 W, LED  | -              |

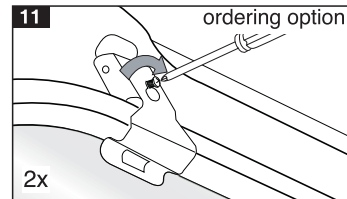
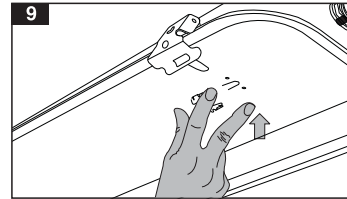
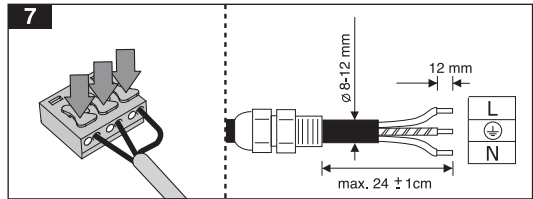
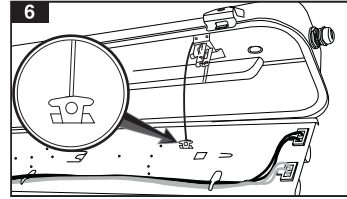
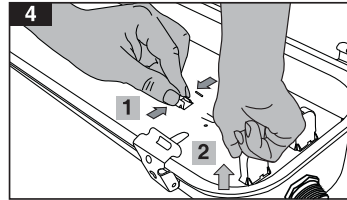
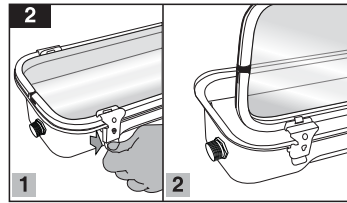
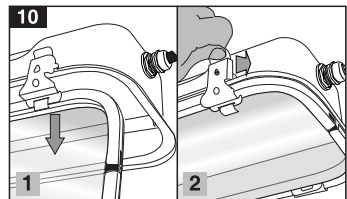
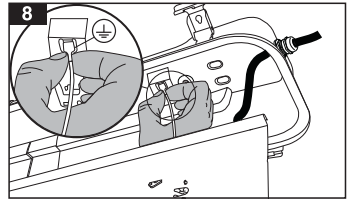
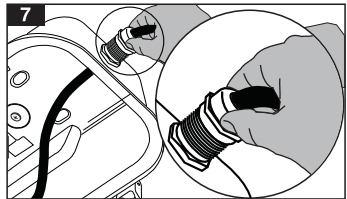
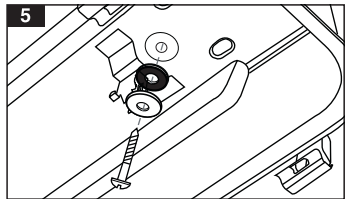
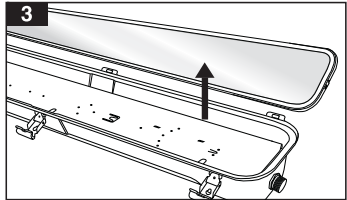
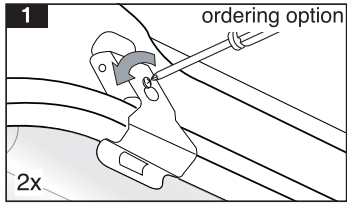


برای اصلاح ضریب توان، از خازن استاندارد مطابق نقشه و جدول استفاده شود.

A standard parallel compensated power factor correction capacitor must be used as depicted in retold table and diagram.  
 250 V, 50/60 Hz      -25°C....85°C

7001007723





برای مشاهده مفاد و شرایط ضمانت نامه به وبسایت مازی نور مراجعه شود.  
Please refer to Mazinoor website in order to observe the context of warranty.  
للاطلاع على فحوى وشروط الضمان يرجى مراجعة موقع مازی نور.

- ۱- رعایت موارد ذکر شده در این دستور العمل، به هنگام نصب و بهره‌برداری از چراغ الزامی است.
- ۲- در محیطی که بارهای موتوری مختلفی در حال استفاده هستند، باید تابلوی جداگانه برای سیستم روشنایی با تمام تجهیزات حفاظتی در نظر گرفته شود.
- ۳- در صورت انجام عملیات ساختمانی مانند جوشکاری و... چراغ‌ها باید خاموش شده و یا از استابلایزر استفاده شود. در غیر اینصورت این عملیات بدلیل ایجاد اختلالات جدی در سیستم برق رسانی؛ باعث سوختن درایور و سایر قطعات الکتریکی می‌گردد.
- ۴- اعمال ولتاژ نامناسب به چراغ موجب ایجاد اشکالات جدی در قطعات الکتریکی چراغ می‌گردد.
- ۵- در صورت IP دار بودن چراغ از گنند ها و سایر تجهیزات حفاظت IP استفاده نموده و از حفظ شرایط IP مربوطه اطمینان حاصل نمایید.
- ۶- هنگام باز و بسته کردن و یا تعویض حباب، شیشه و رفلکتور، از سالم بودن نوار و ملحقات آب‌بندی و حفظ شرایط IP آن اطمینان حاصل گردد.
- ۷- در هنگام نصب، برای حفظ آب‌بندی چراغ از واشر های مخصوص آب‌بندی محل نصب موجود در چراغ استفاده نمایید.
- ۸- برای نصب چراغ از بستن نصب استفاده کنید و یا از محل‌های مشخص شده به سقف پیچ کنید و بدنه را سوراخ نکنید.
- ۹- برای نصب چراغ در مکان‌هایی که دارای شرایط محیطی خاص هستند بررسی های لازم از نظر جنس بدنه و حباب صورت گیرد.
- ۱۰- برای جلوگیری از برق گرفتگی، اتصال سیم ارت ضروری است.

- 1- For proper utilization of this product and safety, it is mandatory to closely comply with the directions and notes in this instruction and guide.
- 2- When various power loads exist, a separate switchboard including all protective equipment should be considered for the lighting system.
- 3- During any construction process such as welding, etc., make sure that the luminaires are switched off or a stabilizer is used to prevent power disturbances leading to serious damage to the drivers or other electrical components.
- 4- Serious damage in electrical components will be caused by applying inappropriate voltage.
- 5- If a luminaire has a specified Ingress Protection rating, protection devices such as glands, etc., should be used to provide the desired IP.
- 6- When carrying out maintenance works on the luminaire, ensure that the sealing gaskets are in proper condition and IP is preserved.
- 7- While installing the luminaire, proper silicon gaskets should be used.
- 8- Install the luminaire with mounting accessories or screw it onto the ceiling. Do not drill the housing.
- 9- Make sure that the luminaire housing or diffuser material is well suited for the site of installation.
- 10- Earth connection as provided is mandatory.

- ۱- الامتثال للعناصر المذكورة في هذا الدليل إلزامی أثناء تثبيت المصباح وتشغيله.
- ۲- في البيئة التي تستخدم أحمال محركات مختلفة، يجب النظر في وجود لوحة منفصلة لنظام الإضاءة مع جميع معدات الحماية.
- ۳- في حالة عمليات البناء مثل اللحام وما إلى ذلك، يجب إطفاء الأنوار أو استخدام المثبت؛ وإلا، فإن هذه العمليات تتسبب في حدوث اضطرابات خطيرة في نظام الإمداد بالطاقة مما يتسبب في حرق عامل التشغيل والأجزاء الكهربائية الأخرى.
- ۴- سيؤدي تطبيق جهد غير مناسب على المصباح إلى حدوث مشاكل خطيرة في الأجزاء الكهربائية للمصباح.
- ۵- إذا كان المصباح يحتوي على IP، فاستخدم سدادات الكابلات ومعدات حماية IP الأخرى وتأكد من الحفاظ على ظروف IP ذات الصلة.
- ۶- عند فتح وإغلاق أو استبدال الفقاعة والزجاج والعاكس، تأكد من أن شريط وملحقات الختم صحية وحافظ على ظروف IP الخاصة به.
- ۷- أثناء التثبيت، استخدم الحلقات الخاصة لختم مكان التثبيت في المصباح للحفاظ على إحكام وختم وإغلاق المصباح.
- ۸- لتثبيت المصباح، استخدم دعامة التثبيت أو اربطه بالسقف من الأماكن المحددة ولا تثقب الهيكل.
- ۹- لتثبيت المصباح في أماكن ذات ظروف بيئية خاصة، يجب إجراء الفحوصات اللازمة من حيث مادة الهيكل والفقاعة.
- ۱۰- لتجنب الصدمة الكهربائية، من الضروري توصيل السلك الأرضي.

