


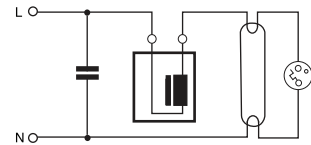
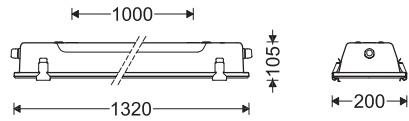
دستورالعمل نصب و بهره برداری چراغ ضد نم و غبار مدل سیلمت

Instruction for installation and utilization of **SEALMET** dust & moisture proof luminaire

إرشادات تركيب واستخدام مصباح سيلميت المقاوم للأتربة والرطوبة

 <p><b>Mazinoor</b> Excellent Only</p>	<p>FA</p>
	<p>EN</p>
<p>AR</p>	
<p>فکس: ۰۱۱-۳۲۳۸۳۹۲۳ www.mazinoor.com</p>	<p>تلفن: ۰۱۱-۳۲۳۸۳۹۱۱ خدمات پس از فروش: ۰۲۱-۸۵۵۷۵</p>
<p>کارخانه: بابل - کیلومتر ۹ جاده بابلسر Factory: Km-9 Babol-Babolsar Rd. Babol, Iran 47451-83111</p>	
<p>Tel: +98 11 32383911 Fax: +98 11 32383923 Email:sales@mazinoor.com</p>	

Lamp	Capacitor (mF)
2x36 W, T8	9.0
38 W, LED	-

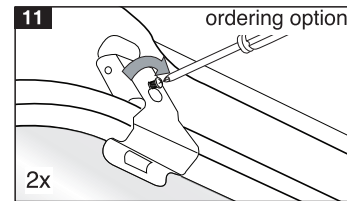
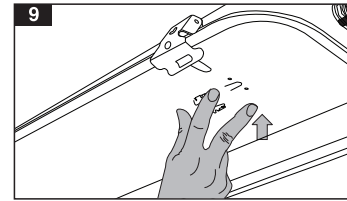
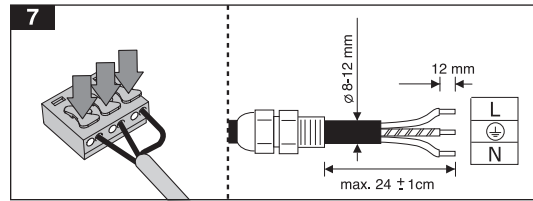
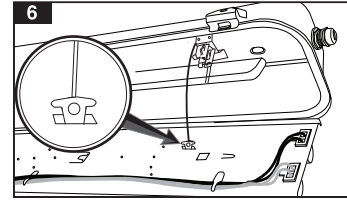
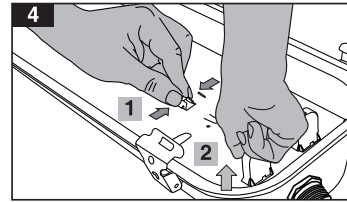
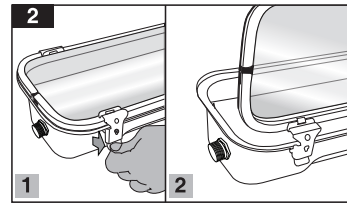
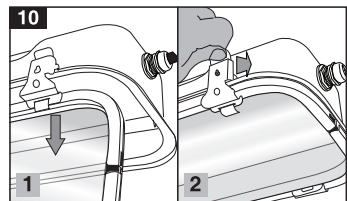
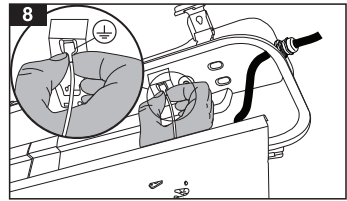
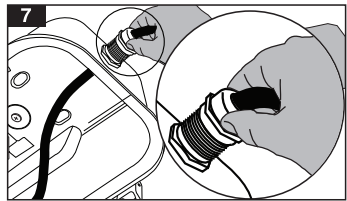
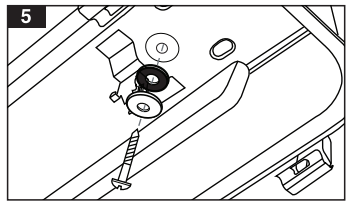
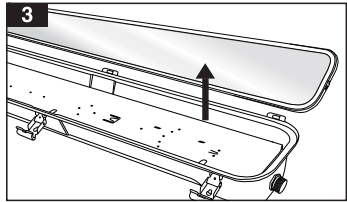
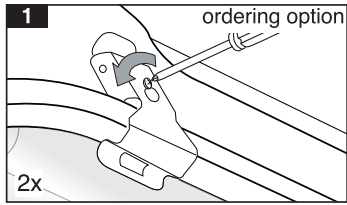


برای اصلاح ضریب توان، از خازن استاندارد مطابق نقشه و جدول استفاده شود.

A standard parallel compensated power factor correction capacitor must be used as depicted in retold table and diagram.  
250 V, 50/60 Hz -25°C....85°C

7001007722





برای مشاهده مفاد و شرایط ضمانت نامه به وبسایت مازی نور مراجعه شود.  
Please refer to Mazinoor website in order to observe the context of warranty.  
للاطلاع على فحوى وشروط الضمان يرجى مراجعة موقع مازی نور.

- ۱- برای بهره برداری صحیح از این چراغ، رعایت موارد ذکر شده در این دستورالعمل الزامی است.
- ۲- برای جلوگیری از برق گرفتگی، اتصال سیم ارت ضروری است.
- ۳- جهت عملکرد صحیح و افزایش طول عمر بالاست و قطعات الکتریکی دیگر، حتی الامکان از لامپ‌های با کیفیت استفاده گردد.
- ۴- در محیطی که بارهای موتوری مختلفی در حال استفاده هستند باید تابلوی جداگانه برای سیستم روشنایی با تمام تجهیزات حفاظتی در نظر گرفته شود.
- ۵- در صورت انجام عملیات ساختمانی مانند جوشکاری و... چراغ‌ها باید خاموش شده و یا از استابلایزر استفاده شود. در غیر اینصورت این عملیات بدلیل ایجاد اختلالات جدی در سیستم برق‌رسانی؛ باعث سوختن بالاست و سایر قطعات الکتریکی می‌گردد.
- ۶- نوع و وات لامپ باید با درایور موجود در چراغ مطابقت داشته باشد.
- ۷- چراغ برای نصب به صورت دیواری مناسب نمی‌باشد.
- ۸- اعمال ولتاژ نامناسب به چراغ موجب ایجاد اشکالات جدی در قطعات الکتریکی چراغ می‌گردد.
- ۹- برای ورود کابل به چراغ فقط از حفره‌های در نظر گرفته شده به همراه گلند و یا گرومت استفاده کنید.
- ۱۰- در صورت IP دار بودن چراغ از گلندها و سایر تجهیزات حفاظت IP استفاده نموده و از حفظ شرایط IP مربوطه اطمینان حاصل نمایید.
- ۱۱- هنگام باز و بسته کردن و یا تعویض شیشه و رفلکتور، از سالم بودن نوار و ملحقات آبیندی و حفظ شرایط IP آن اطمینان حاصل گردد.
- ۱۲- محل نصب چراغ‌ها بایستی صاف بوده و چراغ بدون زاویه نصب گردد.
- ۱۳- برای جلوگیری از لک شدن شیشه، هنگام باز و بسته کردن چراغ، از دستکش استفاده کنید.
- ۱۴- از خیره شدن و نگاه مستقیم به نور چراغ LED خودداری نمایید.
- ۱۵- از تماس مستقیم دست و یا ضربه وارد کردن به ماژول LED خودداری نمایید.



- 1- Earth connection as provided is mandatory.
- 2- For proper utilization of this product and safety, it is mandatory to closely comply with the directions and notes in this instruction and guide.
- 3- To prevent staining and finger prints on the glass, it is recommended to use gloves for opening and closing the luminaire.
- 4- Do not directly touch or impact LED module.
- 5- Do not stare at LED light source.
- 6- Not suitable for wall mounting.

- ۱- بتعین استخدام التوصيلة الأرضية على النحو المنصوص عليه.
- ۲- لأغراض السلامة والاستخدام السليم لهذا المنتج، يلزم الامتثال بشكل صارم للإرشادات والملاحظات الواردة في دليل التركيب والصيانة هذا.
- ۳- لمنع البقع وبصمات الأصابع، ينصح باستخدام القفازات عند فتح وإغلاق المصباح.
- ۴- لا تلمس وحدة ليد مباشرة أو تؤثر عليها.
- ۵- لا تحدد في مصدر ضوء ليد.
- ۶- ليس ملائم للاستخدام على جدار.