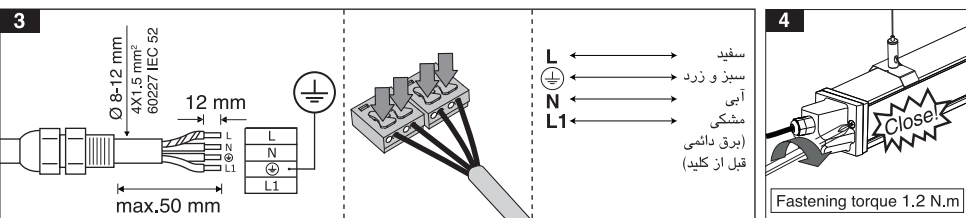
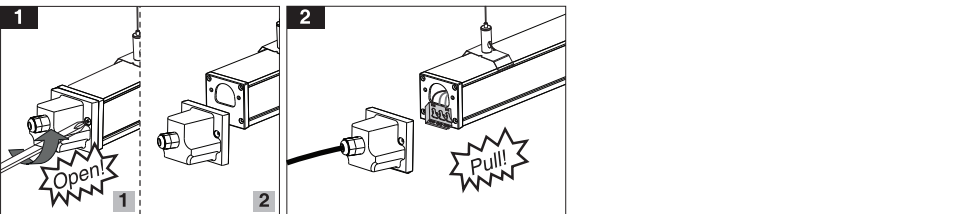


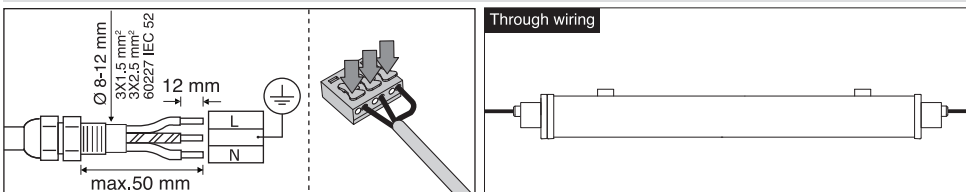
Electrical connection for battery-using luminaire

اتصالات الکتریکی چراغ‌های باتری‌دار



Through wiring

ترووایرینگ



ش.ص. CM-049 ک.م. CM-006/02 تاریخ اجرا: ۹۱/۰۵/۱۶ کد ردیابی: AR-1403-5/CM3-1

دستورالعمل نصب و بهره برداری چراغ ضد نم و غبار مدل سیلیوم

Instruction for Installation and Utilization of SEALIUM Dust and Moisture Proof Luminaire

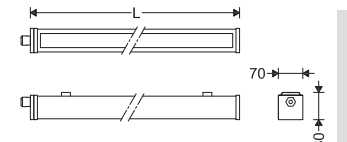
إرشادات تركيب واستخدام مصباح سيليوم المقاوم للأتربة والرطوبة



کارخانه: بابل - کیلومتر ۹ جاده بابلسر تلفن: ۰۱۱-۳۱۵۲۶۰۰۰ فکس: ۰۱۱-۳۲۳۸۳۹۲۳
www.mazinoor.com خدمات پس از فروش: ۰۲۱-۸۵۵۷۵

Factory: Km-9 Babol-Babolsar Rd. Babol, Iran 47451-83111
Tel: +98 11 31526000 Fax: +98 11 32383923 Email: sales@mazinoor.com

Cat. Code	Dimensions		W (kg)
	L(mm)	W	
M455...60LED1840-S	600	1.8	
M455...115LED2840-S	1160	3.2	
M455...145LED3840-S	1440	4.2	

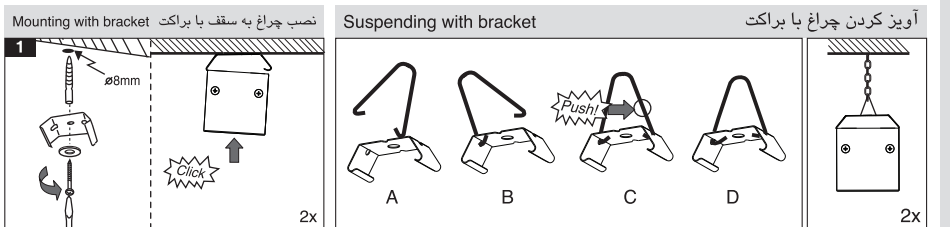


برای مشاهده مفاد و شرایط ضمانت نامه به وبسایت مازی نور مراجعه شود.
Please refer to Mazinoor website in order to observe the context of warranty.
للاطلاع على فحوى وشروط الضمان يرجى مراجعة موقع مازی نور.

- رعایت موارد ذکر شده در این دستور العمل، به هنگام نصب و بهره برداری از چراغ الزامی است.
- در محیطی که بارهای موتوری مختلفی در حال استفاده هستند، باید تابلوی جداگانه برای سیستم روشنایی با تمام تجهیزات حفاظتی در نظر گرفته شود.
- اعمال ولتاژ نامناسب به چراغ موجب ایجاد اشکالات جدی در قطعات الکتریکی چراغ می گردد.
- در صورت IP دار بودن چراغ از گلدن ها و سایر تجهیزات حفاظت IP استفاده نموده و از حفظ شرایط IP مربوطه اطمینان حاصل نمایید.
- در هنگام نصب، برای حفظ آب بندی چراغ از واشر های مخصوص آب بندی محل نصب موجود در چراغ استفاده نمایید.
- برای نصب چراغ از بست نصب استفاده کنید و یا از محل های مشخص شده به سقف پیچ کنید و بدنه را سوراخ نکنید.
- برای نصب چراغ در مکان هایی که دارای شرایط محیطی خاص هستند بررسی های لازم از نظر جنس بدنه و حباب صورت گیرد.
- برای جلوگیری از برق گرفتگی، اتصال سیم ارت ضروری است.

- For proper utilization of this product and safety, it is mandatory to closely comply with the directions and notes in this instruction and guide.
- When various power loads exist, a separate switchboard including all protective equipment should be considered for the lighting system.
- Serious damage in electrical components will be caused by applying inappropriate voltage.
- If a luminaire has a specified Ingress Protection rating, protection devices such as glands, etc., should be used to provide the desired IP.
- While installing the luminaire, proper silicon gaskets should be used.
- Install the luminaire with mounting accessories or screw it onto the ceiling. Do not drill the housing.
- Make sure that the luminaire housing or diffuser material is well suited for the site of installation.
- Earth connection as provided is mandatory.

- الامتثال للعناصر المذكورة في هذا الدليل إلزامي أثناء تثبيت المصباح وتشغيله.
- في البيئة التي تستخدم أحمال محركات مختلفة، يجب النظر في وجود لوحة منفصلة لنظام الإضاءة مع جميع معدات الحماية.
- سيؤدي تطبيق جهد غير مناسب على المصباح إلى حدوث مشاكل خطيرة في الأجزاء الكهربائية للمصباح.
- إذا كان المصباح يحتوي على IP، فاستخدم سدادات الكابلات ومعدات حماية IP الأخرى وتأكد من الحفاظ على ظروف IP ذات الصلة.
- أثناء التثبيت، استخدم الحلقات الخاصة لختم مكان التثبيت في المصباح للحفاظ على إحكام وختم إغلاق المصباح.
- لتثبيت المصباح، استخدم دعامة التثبيت أو اربطه بالسقف من الأماكن المحددة ولا تقب الهيكلي.
- لتثبيت المصباح في أماكن ذات ظروف بيئية خاصة، يجب إجراء الفحوصات اللازمة من حيث مادة الهيكل والفقاعة.
- لتجنب الصدمة الكهربائية، من الضروري توصيل السلك الأرضي.



7001027312