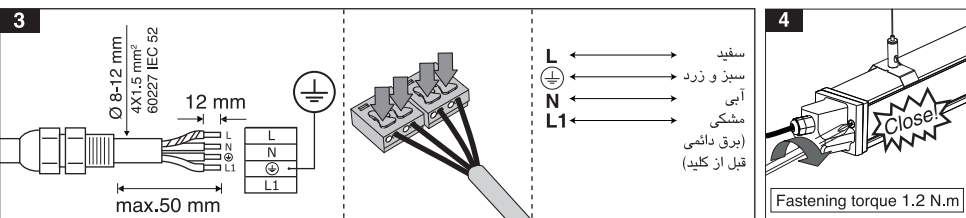
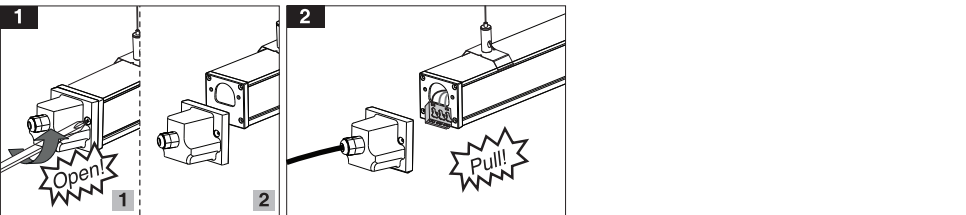
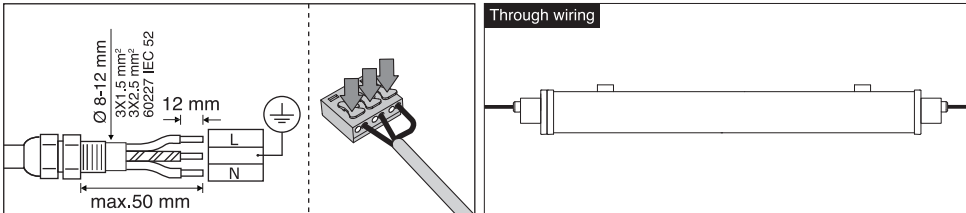


Electrical connection for battery-using luminaire اتصالات الکتریکی چراغ‌های باتری‌دار



Through wiring ترووایرینگ



دستورالعمل نصب و بهره برداری چراغ ضد نم و غبار مدل سیلیوم

Instruction for Installation and Utilization of **SEALIUM** Dust and Moisture Proof Luminaire

إرشادات تركيب واستخدام مصباح سيلیوم المقاوم للأتربة والرطوبة



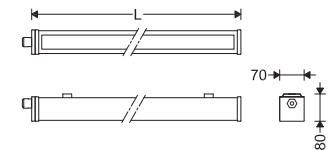
FA
EN
AR

کارخانه: بابل - کیلومتر ۹ جاده بابلسر تلفن: ۰۱۱-۳۲۳۸۳۹۱۱ فکس: ۰۱۱-۳۲۳۸۳۹۲۲
www.mazinoor.com خدمات پس از فروش: ۰۲۱-۸۵۵۷۵

Factory: Km-9 Babol-Babolsar Rd. Babol, Iran 47451-83111
Tel: +98 11 32383911 Fax: +98 11 32383923 Email:sales@mazinoor.com



Cat. Code	Dimensions	
	L(mm)	W (kg)
M455...60LED1840-S	600	1.8
M455...115LED2840-S	1160	3.2
M455...145LED3840-S	1440	4.2



برای مشاهده مفاد و شرایط ضمانت نامه به وبسایت مازی‌نور مراجعه شود.
Please refer to Mazinoor website in order to observe the context of warranty.
للاطلاع على فحوى وشروط الضمان يرجى مراجعة موقع مازی‌نور.

- رعایت موارد ذکر شده در این دستورالعمل، به هنگام نصب و بهره‌برداری از چراغ الزامی است.
- در صورت انجام عملیات ساختمانی مانند جوشکاری و... چراغ‌ها باید خاموش شده و یا از استابلایزر استفاده شود. در غیر اینصورت این عملیات بدلیل ایجاد اختلالات جدی در سیستم برق رسانی؛ باعث سوختن بالاست و سایر قطعات الکتریکی می‌گردد.
- اعمال ولتاژ نامناسب به چراغ موجب ایجاد اشکالات جدی در قطعات الکتریکی چراغ می‌گردد.
- در صورت IP دار بودن چراغ از گلندها و سایر تجهیزات حفاظت IP استفاده نموده و از حفظ شرایط IP مربوطه اطمینان حاصل نمایید.
- برای جلوگیری از برق گرفتگی، اتصال سیم ارت ضروری است.

- For proper utilization of this product and safety, it is mandatory to closely comply with the directions and notes in this instruction and guide.
- Earth connection as provided is mandatory.
- Do not directly touch or impact LED module.
- Do not stare at LED light source.
- The light source of this luminaire is not replaceable; when the light source reaches its end of life the whole luminaire shall be replaced

- لأغراض السلامة والاستخدام السليم لهذا المنتج، يلزم الامتثال بشكل صارم للإرشادات والملاحظات الواردة في هذا الدليل.
- يتعين استخدام التوصيلة الأرضية على النحو المنصوص عليه.
- نظراً لأن المصباح مصنوع من مواد بلاستيكية، قد فتكون مقاومته للمنتجات الكيميائية محدودة أو معدومة.

