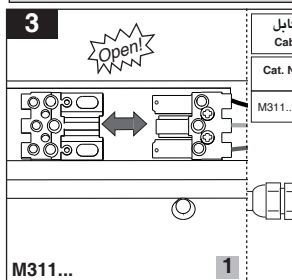
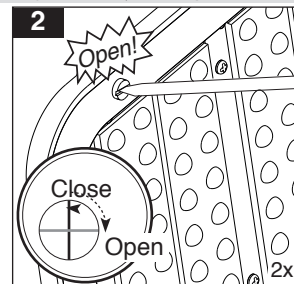
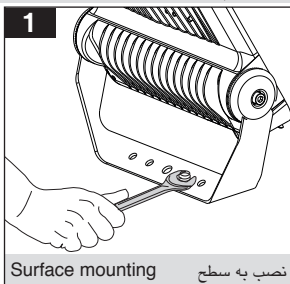
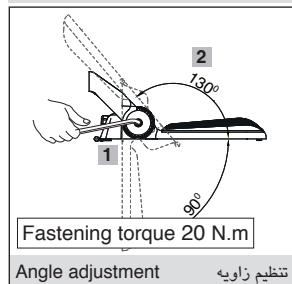


برای نصب چراغ با استفاده از براکت‌ها، به برگه راهنمای مربوطه مراجعه شود.

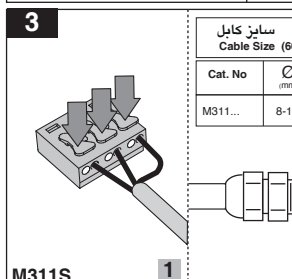
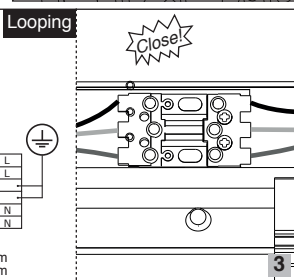
In order to use the brackets, follow their individual manual instructions for mounting.

لتثبيت المصباح باستخدام الكتائف راجع ورقة دليل الاستخدام الخاصة.



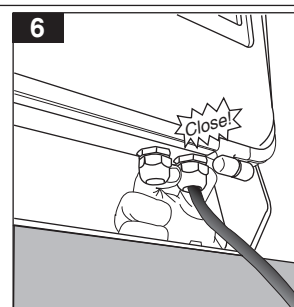
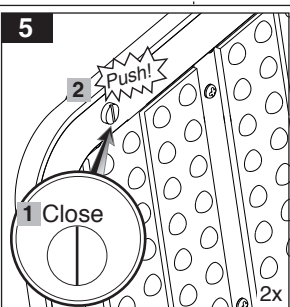
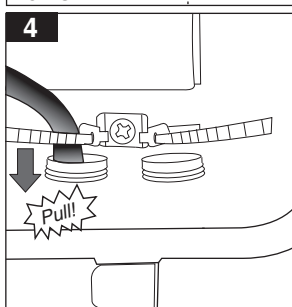
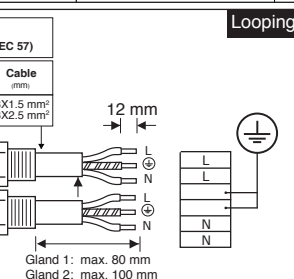
سایز کابل Cable Size (60245 IEC 57)		
Cat. No	Ø (mm)	Cable (mm²)
M311...	8-12	3X1.5 mm² 3X2.5 mm²

سایز کابل Cable Size (60245 IEC 57)		
Cat. No	Ø (mm)	Cable (mm²)
M311...	8-12	3X1.5 mm² 3X2.5 mm²



سایز کابل Cable Size (60245 IEC 57)		
Cat. No	Ø (mm)	Cable (mm²)
M311...	8-12	3X1.5 mm² 3X2.5 mm²

سایز کابل Cable Size (60245 IEC 57)		
Cat. No	Ø (mm)	Cable (mm²)
M311...	8-12	3X1.5 mm² 3X2.5 mm²



FA

EN

AR

کارخانه: بابل - کیلومتر ۹ جاده بابلسر
خدمات پس از فروش: ۰۲۱-۸۵۵۷۵

تلفن: ۰۱۱-۳۲۳۸۳۹۱۱
فکس: ۰۱۱-۳۲۳۸۳۹۲۳
www.mazinoor.com

Factory: Km-9 Babol-Babolsar Rd. Babol, Iran 47451-83111
Tel: +98 11 32383911 Fax: +98 11 32383923 Email:sales@mazinoor.com

Cat. No.	Projected Area (m²)	Maximum number of luminaires per MCB (MCB Type B, C)						W (kg)
		B16	B25	B32	C16	C25	C32	
M311S...LED3...-S	0.08	50	78	101	85	130	171	3.8
M311S...LED4...-S	0.08	50	78	101	85	130	171	4.5
M311S...LED6...-S	0.08	50	78	101	85	130	171	4.5
M311...LED7...-S	0.156	11	17	23	18	28	37	7.0
M311...LED9...-S	0.156	2	3	4	3	5	7	7.4

برای مشاهده مفاد و شرایط ضمانت نامه به وبسایت مازی نور مراجعه شود.
Please refer to Mazinoor website in order to observe the context of warranty.
للاطلاع على فحوى وشروط الضمان يرجى مراجعة موقع مازی نور.

۱- برای بهره برداری صحیح از این چراغ، رعایت موارد ذکر شده در این دستورالعمل الزامی است.
۲- برای جلوگیری از برق گرفتگی، اتصال سیم ارت ضروری است.
۳- از تماس مستقیم دست و یا ضربه وارد کردن به ماژول LED خودداری ننمائید.
۴- از خیره شدن و نگاه مستقیم به نور چراغ LED خودداری ننمائید.
۵- منبع نور این چراغ فقط باید توسط سازنده، نمایندگی ارائه دهنده خدمات و یا افراد واجد شرایط مشابه تعویض گردد. همیشه قبل از نصب، تعمیر و نگهداری، جریان برق را قطع کنید.

1- For proper utilization of this product and safety, it is mandatory to closely comply with the directions and notes in this instruction and guide.
2- Earth connection as provided is mandatory.
3- Do not directly touch or impact LED module.
4- Do not stare at LED light source.
5- The light source contained in this luminaire shall only be replaced by the manufacturer or his service agent or a similar qualified person. Always switch off the power prior to installation, maintenance or repair activities.

۱- لأغراض السلامة والاستخدام السليم لهذا المنتج، يلزم الامتثال بشكل صارم للإرشادات والملاحظات الواردة في هذا الدليل.
۲- يتعين استخدام التوصيلة الأرضية على النحو المنصوص عليه.
۳- لا تلمس وحدة ليد مباشرة أو تؤثر عليها.
۴- لا تحرق في مصدر ضوء ليد.
۵- يجب استبدال مصدر الضوء لهذا المصباح من قبل الشركة المصنعة أو مزود الخدمة أو الأشخاص المؤهلين بشكل مشابه. قم دائماً بقطع التيار الكهربائي قبل التركيب والصيانة.

7001020825

