


# دستورالعمل نصب و بهره‌برداری چراغ‌های خطی روکار لومینا

Instruction for Installation and Utilization of **LUMiNA** Surface Mount Linear Luminaire

## تعلیمات ترکیب و استخدام مصباح مودیل لومینا

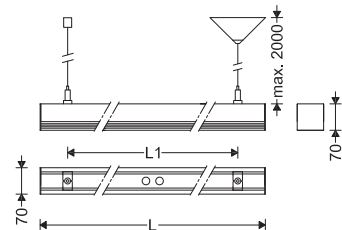
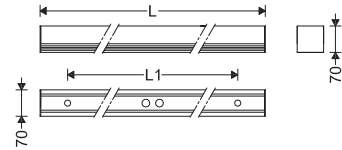


FA  
EN  
AR

کارخانه: بابل - کیلومتر ۹ جاده بابلسر      تلفن: ۰۱۱-۳۱۵۲۶۰۰۰  
 خدمات پس از فروش: ۰۲۱-۸۵۵۷۵      فکس: ۰۱۱-۳۲۳۸۳۹۲۳  
 www.mazinoor.com      Email: sales@mazinoor.com

Factory: Km-9 Babol-Babolsar Rd. Babol, Iran 47451-83111  
 Tel: +98 11 31526000 Fax: +98 11 32383923

Cat. Code	Dimensions		W (kg)
	L(mm)	L1(mm)	
M458EL60LED1840	600	450	1.1
M458L60LED2840	600	450	1.2
M458L90LED2840	880	700	2.1
M458L115LED2840	1160	900	2.2
M458L145LED2840	1440	1000	2.7
M458L170LED2840	1720	1200	3.0



7001028611



برای مشاهده مفاد و شرایط ضمانت نامه به وبسایت ما زی‌نور مراجعه شود.

Please refer to Mazinoor website in order to observe the context of warranty.

للاطلاع على فحوى وشروط الضمان يرجى مراجعة موقع ما زی‌نور.

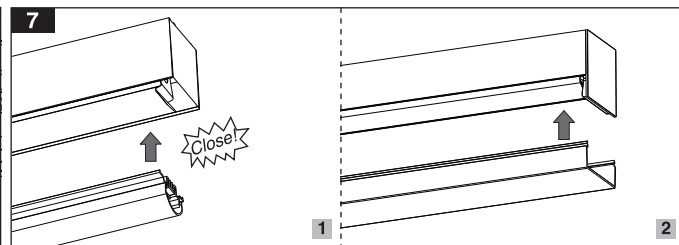
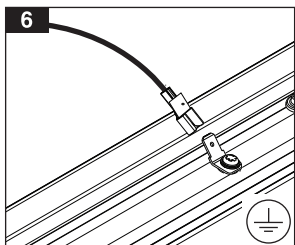
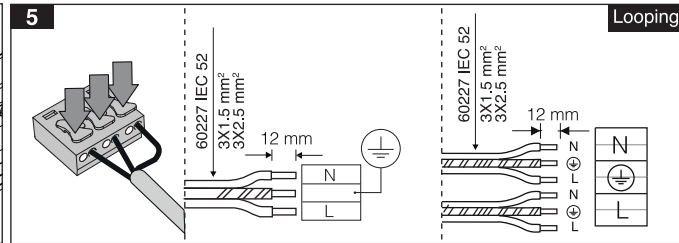
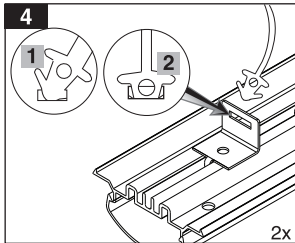
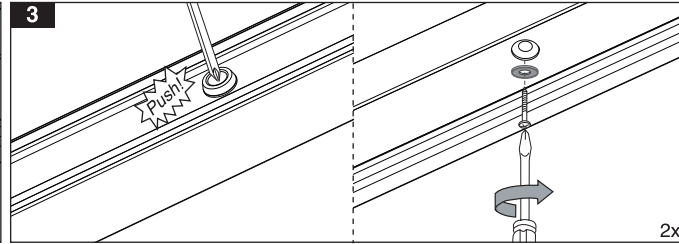
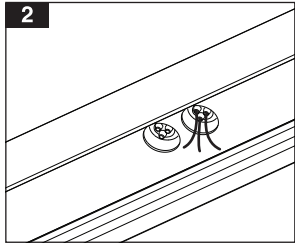
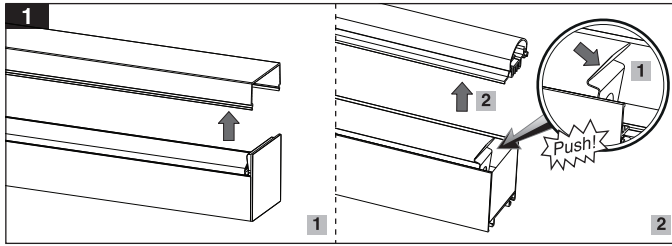
### Suspending with bracket

458LKSU

### آویز کردن چراغ با براکت

1      2      3      4      5      6      7      8      9      10      11      12      13

Push!      Push!      2 Nm      Push!      Looping      Close!



فقط، چراغ به طول ۶۰ سانتی متر قابلیت نصب به صورت عمودی را دارد.  
**Among different size variety, just the 60cm model can be installed in vertical position.**  
 بین متنوعه الحجم مختلفه، يمكن لترکیب المودیل ۶۰ cm فی الوضع الرأسی.



۱- برای بهره برداری صحیح از این چراغ، رعایت موارد ذکر شده در این دستورالعمل الزامی است.  
 ۲- برای جلوگیری از برق گرفتگی، اتصال سیم ارت ضروری است.  
 ۳- از تماس مستقیم دست یا ضربه وارد کردن به ماژول LED خودداری نمائید.  
 ۴- از خیره شدن و نگاه مستقیم به نور چراغ LED خودداری نمائید.  
 ۵- منبع نور این چراغ فقط باید توسط سازنده، نمایندگی ارائه دهنده خدمات و یا افراد واجد شرایط مشابه تعویض گردد. همیشه قبل از نصب، تعمیر و نگهداری، جریان برق را قطع کنید.

- 1- For proper utilization of this product and safety, it is mandatory to closely comply with the directions and notes in this instruction and guide.
- 2- Earth connection as provided is mandatory.
- 3- Do not directly touch or impact LED module.
- 4- Do not stare at LED light source.
- 5- The light source contained in this luminaire shall only be replaced by the manufacturer or his service agent or a similar qualified person. Always switch off the power prior to installation, maintenance or repair activities.



۱- لأغراض السلامة والاستخدام السليم لهذا المنتج، يلزم الامتثال بشكل صارم للإرشادات والملاحظات الواردة في هذا الدليل.  
 ۲- يتعين استخدام التوصيلة الأرضية على النحو المنصوص عليه.  
 ۳- لا تلمس وحدة ليد مباشرة أو تؤثر عليها.  
 ۴- لا تحدد في مصدر ضوء ليد.  
 ۵- يجب استبدال مصدر الضوء لهذا المصباح من قبل الشركة المصنعة أو مزود الخدمة أو الأشخاص المؤهلين بشكل مشابه. قم دائماً بقطع التيار الكهربائي قبل التركيب والصيانة.