

 <p><b>Mazinoor</b> Different Experience Beyond Illumination</p>	<p>FA</p> <p>EN</p> <p>AR</p>
	<p>کارخانه: بابل - کیلومتر ۹ جاده بابلسر      تلفن: ۰۱۱-۳۱۵۲۶۰۰۰      فکس: ۰۱۱-۳۲۳۸۳۹۲۳</p> <p>خدمات پس از فروش: ۰۲۱-۸۵۵۷۵      <a href="http://www.mazinoor.com">www.mazinoor.com</a></p>
<p>Factory: Km-9 Babol-Babolsar Rd. Babol, Iran 47451-83111</p> <p>Tel: +98 11 31526000      Fax: +98 11 32383923      Email:sales@mazinoor.com</p>	

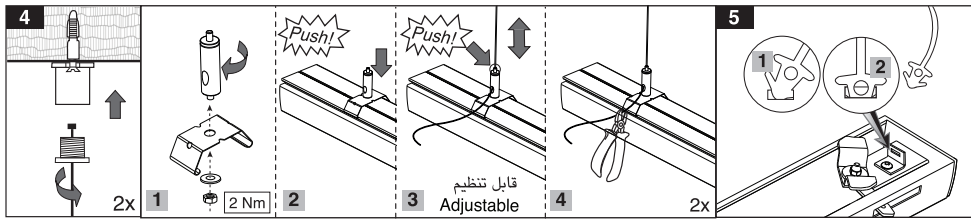
برای مشاهده مفاد و شرایط ضمانت نامه به وبسایت مازی نور مراجعه شود.  
**Please refer to Mazinoor website in order to observe the context of warranty.**  
 للاطلاع على فحوى وشروط الضمان يرجى مراجعة موقع مازی نور.

- ۱- برای بهره برداری صحیح از این چراغ، رعایت موارد ذکر شده در این دستورالعمل الزامی است.
  - ۲- برای جلوگیری از برق گرفتگی، اتصال سیم ارت ضروری است.
  - ۳- از تماس مستقیم دست و یا ضربه وارد کردن به ماژول LED خودداری نمائید.
  - ۴- از خیره شدن و نگاه مستقیم به نور چراغ LED خودداری نمائید.
  - ۵- این چراغ از مواد پلاستیکی ساخته شده است، ممکن است مقاومت محدودی در برابر محصولات شیمیایی داشته باشد یا هیچ مقاومتی نداشته باشد.
  - ۶- منبع نور این چراغ فقط باید توسط سازنده، نمایندگی ارائه دهنده خدمات و یا افراد واجد شرایط مشابه تعویض گردد. همیشه قبل از نصب، تعمیر و نگهداری، جریان برق را قطع کنید.
- 
- 1- For proper utilization of this product and safety, it is mandatory to closely comply with the directions and notes in this instruction and guide.
  - 2- Earth connection as provided is mandatory.
  - 3- Do not directly touch or impact LED module.
  - 4- Do not stare at LED light source.
  - 5- Since this luminaire is made of plastic materials, its resistance against chemical products may be limited or even null.
  - 6- The light source contained in this luminaire shall only be replaced by the manufacturer or his service agent or a similar qualified person. Always switch off the power prior to installation, maintenance or repair activities.
- 
- ۱- لأغراض السلامة والاستخدام السليم لهذا المنتج، يلزم الامتثال بشكل صارم للإرشادات والملاحظات الواردة في هذا الدليل.
  - ۲- يتعين استخدام التوصيلة الأرضية على النحو المنصوص عليه.
  - ۳- لا تلمس وحدة ليد مباشرة أو تؤثر عليها.
  - ۴- لا تحرق في مصدر ضوء ليد.
  - ۵- نظراً لأن المصباح مصنوع من مواد بلاستيكية، قد فتكون مقاومته للمنتجات الكيميائية محدودة أو معدومة.
  - ۶- يجب استبدال مصدر الضوء لهذا المصباح من قبل الشركة المصنعة أو مزود الخدمة أو الأشخاص المؤهلين بشكل مشابه. قم دائماً بقطع التيار الكهربائي قبل التركيب والصيانة.

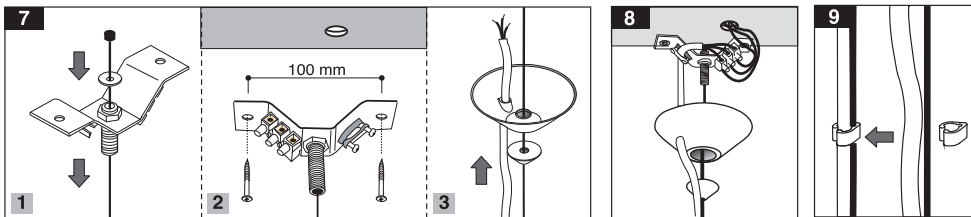
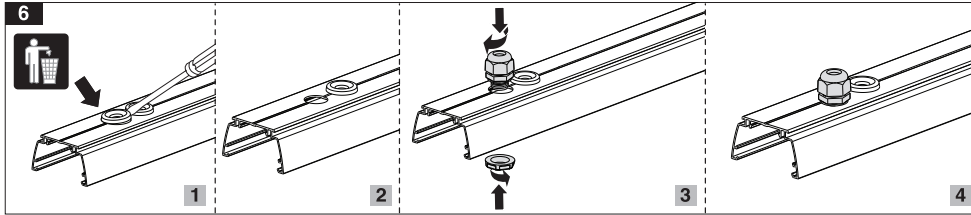


7001028416

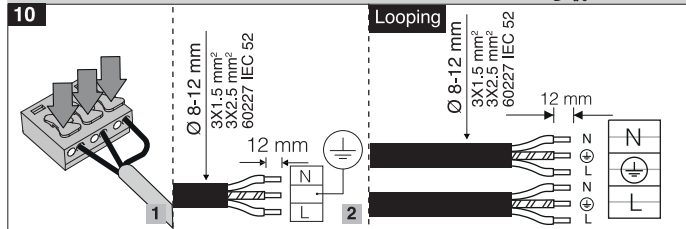
440EKSU... + 440EKSU3-W



440EKSU3-W

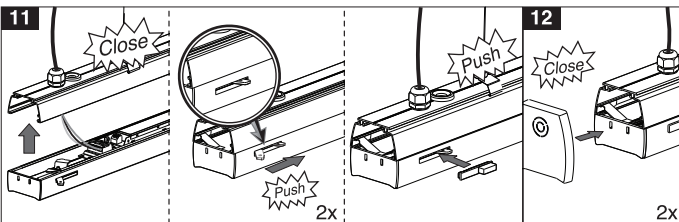
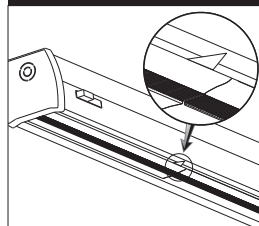


Electrical connection



اتصالات الکتریکی

Attention! توجه!

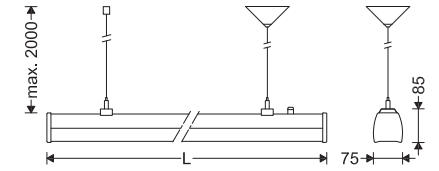


در هنگام نصب چراغ‌های مدل (M457A...) به ریل، به علامت راهنمای نصب واقع بر روی لنز که جهت پخش نور را مشخص می‌کند توجه شود.

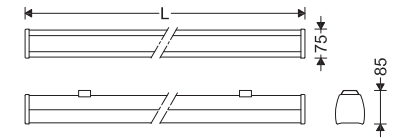
Please pay attention to the lens installation marking guide when installing (M457A...) models to the track. It is showing the direction of light distribution.



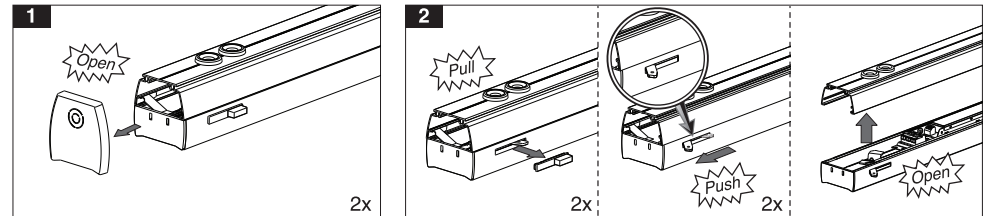
Cat. Code	Dimintions	W
	L(mm)	(kg)
M457N60LED...	60	1.4
M457W60LED...		
M457DA60LED...		
M457A60LED...		
M457N115LED...	115	2.3
M457W115LED...		
M457DA115LED...		
M457A115LED...		
M457N145LED...	145	2.6
M457W145LED...		
M457DA145LED...		
M457A145LED...		
M457N170LED...	170	3.1
M457W170LED...		
M457DA170LED...		
M457A170LED...		



M457...+ 440EKSU...

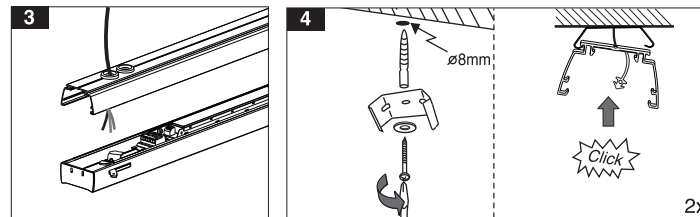


M457...



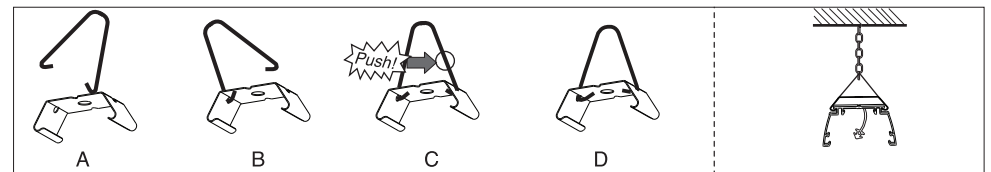
Mounting with bracket

نصب چراغ به سقف با براکت



Suspending with bracket

آویز کردن چراغ با براکت



# دستورالعمل نصب و بهره برداری چراغ های خط نوری لومیلاین

## Instruction for Installation and Utilization of **LUMiLINE** Recessed Light bar

### إرشادات تركيب واستخدام مصباح الخط الضوئي لوميلاین



FA  
EN  
AR

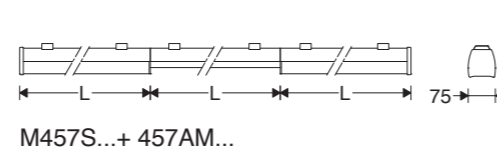
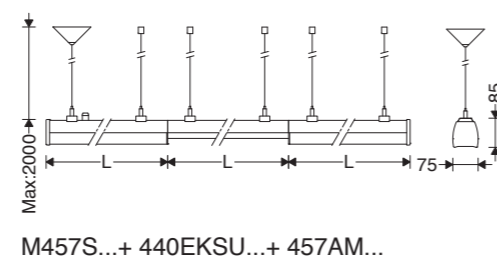
فکس: ۰۱۱-۳۲۳۸۳۹۲۳  
www.mazinoor.com

تلفن: ۰۱۱-۳۱۵۲۶۰۰۰

کارخانه: بابل - کیلومتر ۹ جاده بابلسر  
خدمات پس از فروش: ۰۲۱-۸۵۵۷۵

Factory: Km-9 Babol-Babolsar Rd. Babol, Iran 47451-83111  
Tel: +98 11 31526000 Fax: +98 11 32383923 Email:sales@mazinoor.com

Cat. Code	Dimentions	
	L(mm)	W (kg)
M457SN60LED...	60	1.4
M457SW60LED...		
M457SDA60LED...		
M457SA60LED...		
M457SN115LED...	115	2.3
M457SW115LED...		
M457SDA115LED...		
M457SA115LED...		
M457SN145LED...	145	2.6
M457SW145LED...		
M457SDA145LED...		
M457SA145LED...		
M457SN170LED...	170	3.1
M457SW170LED...		
M457SDA170LED...		
M457SA170LED...		

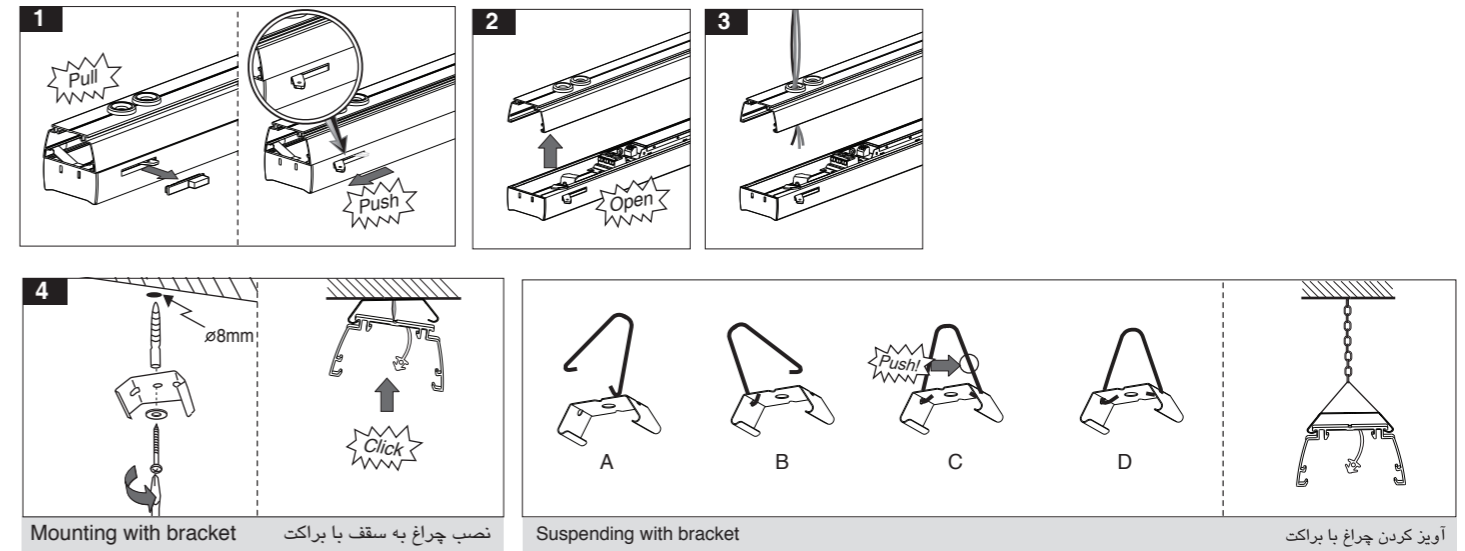


برای مشاهده مفاد و شرایط ضمانت نامه به وبسایت مازی نور مراجعه شود.  
Please refer to Mazinoor website in order to observe the context of warranty.  
للاطلاع على فحوى وشروط الضمان يرجى مراجعة موقع مازی نور.

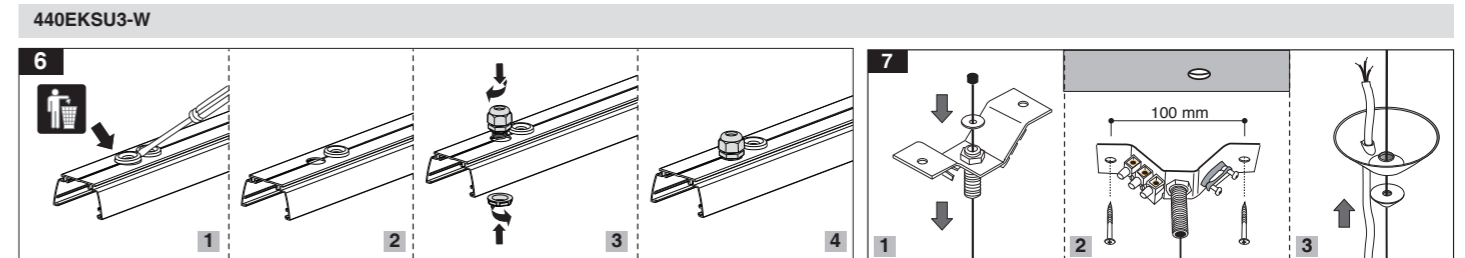
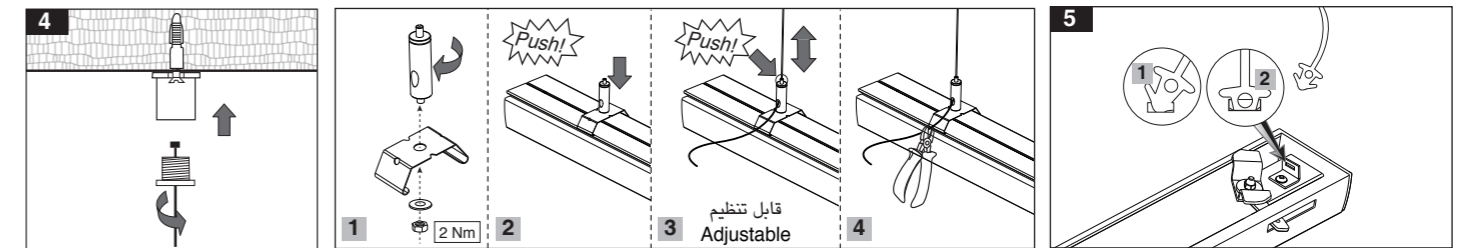
- 1- برای بهره برداری صحیح از این چراغ، رعایت موارد ذکر شده در این دستورالعمل الزامی است.
- 2- برای جلوگیری از برق گرفتگی، اتصال سیم ارت ضروری است.
- 3- از تماس مستقیم دست و یا ضربه وارد کردن به ماژول LED خودداری نمایید.
- 4- از خیره شدن و نگاه مستقیم به نور چراغ LED خودداری نمایید.
- 5- این چراغ از مواد پلاستیکی ساخته شده است، ممکن است مقاومت محدودی در برابر محصولات شیمیایی داشته باشد یا هیچ مقاومتی نداشته باشد.
- 6- منبع نور این چراغ فقط باید توسط سازنده، نمایندگی ارائه دهنده خدمات و یا افراد واجد شرایط مشابه تعویض گردد. همیشه قبل از نصب، تعمیر و نگهداری، جریان برق را قطع کنید.

- 1- For proper utilization of this product and safety, it is mandatory to closely comply with the directions and notes in this instruction and guide.
- 2- Earth connection as provided is mandatory.
- 3- Do not directly touch or impact LED module.
- 4- Do not stare at LED light source.
- 5- Since this luminaire is made of plastic materials, its resistance against chemical products may be limited or even null.
- 6- The light source contained in this luminaire shall only be replaced by the manufacturer or his service agent or a similar qualified person. Always switch off the power prior to installation, maintenance or repair activities.

- 1- لأغراض السلامة والاستخدام السليم لهذا المنتج، يلزم الامتثال بشكل صارم للإرشادات والملاحظات الواردة في هذا الدليل.
- 2- يتعين استخدام التوصيلة الأرضية على النحو المنصوص عليه.
- 3- لا تلمس وحدة ليد مباشرة أو تؤثر عليها.
- 4- لا تحدق في مصدر ضوء ليد.
- 5- نظراً لأن المصباح مصنوع من مواد بلاستيكية، قد فتكون مقاومته للمنتجات الكيميائية محدودة أو معدومة.
- 6- يجب استبدال مصدر الضوء لهذا المصباح من قبل الشركة المصنعة أو مزود الخدمة أو الأشخاص المؤهلين بشكل مشابه. قم دائماً بقطع التيار الكهربائي قبل التركيب والصيانة.



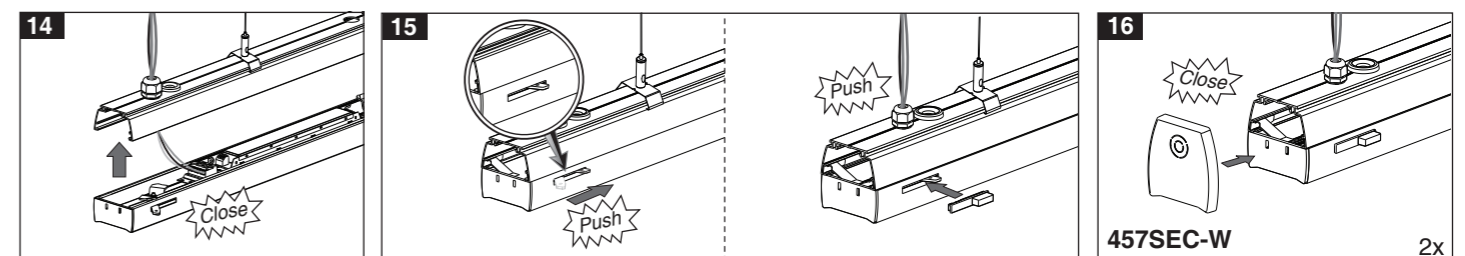
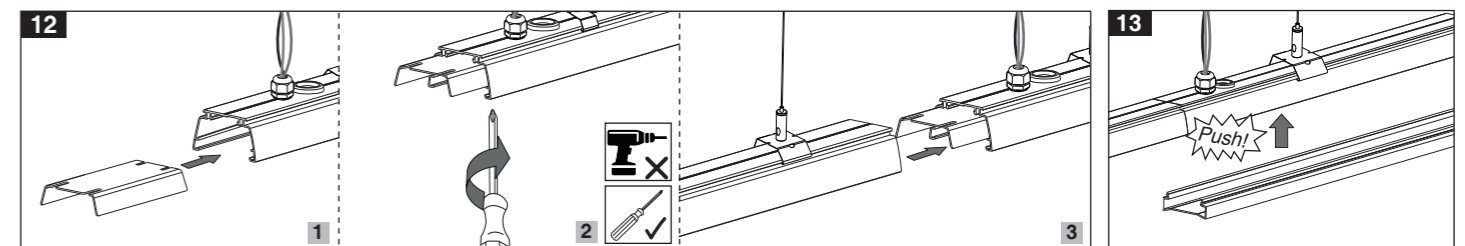
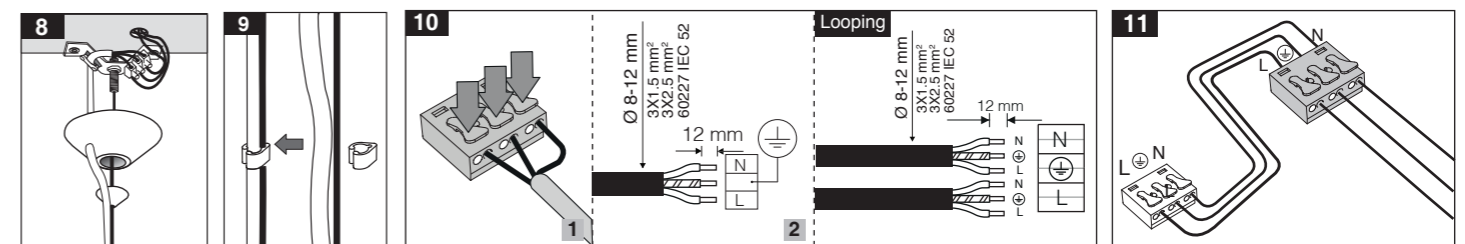
### نصب چراغ با بکسل آویز 440EKSU... + 440EKSU3-W



### Electrical connection

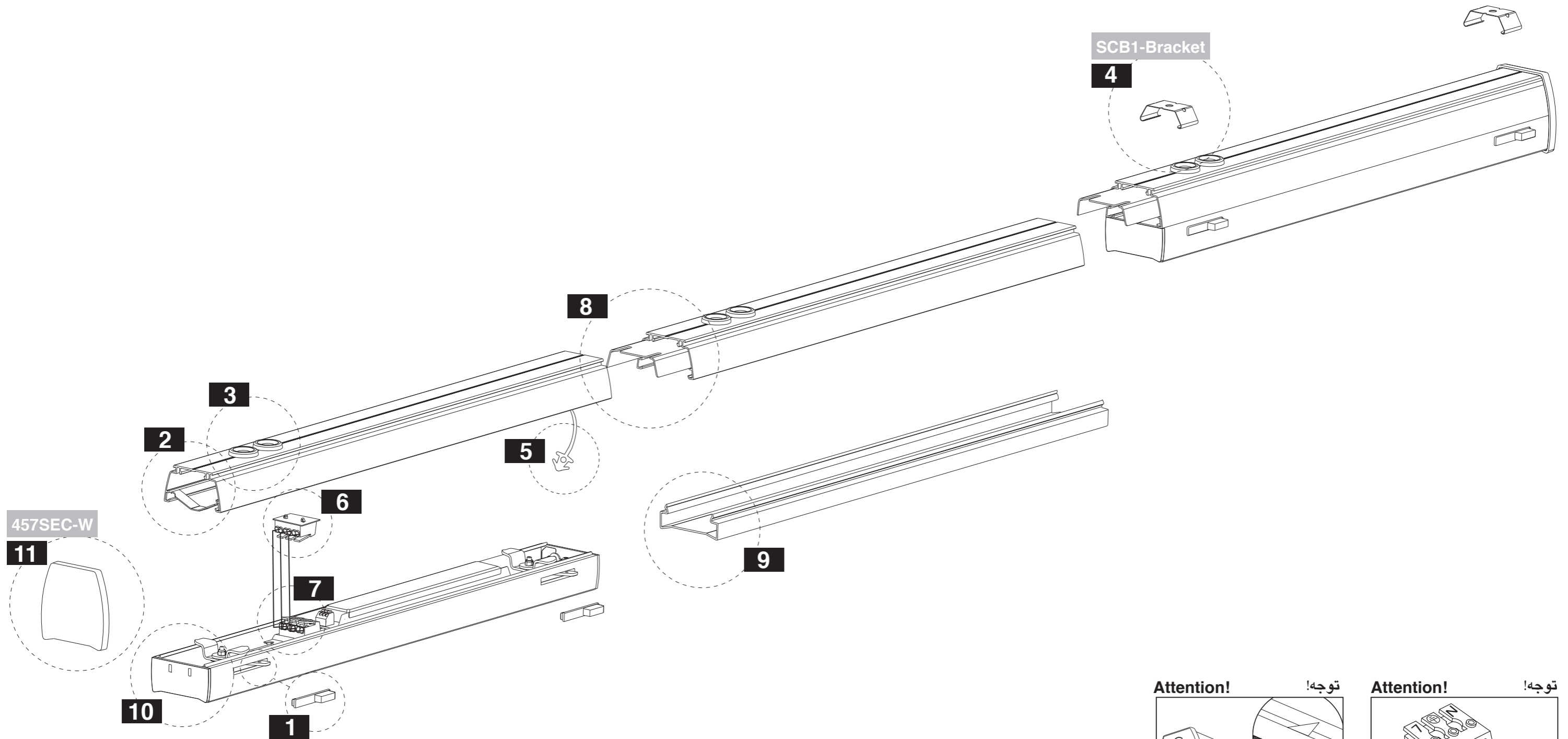
### اتصالات الکتریکی

### اتصال ترمینال بدنه به صفحه ملحقات چراغ Housing terminal to gear tray wiring



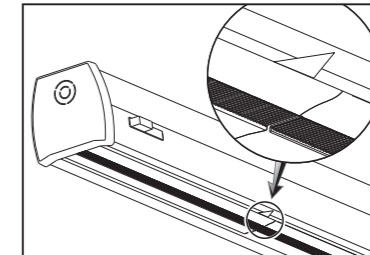
7001031415





**Attention!**

**توجه!**

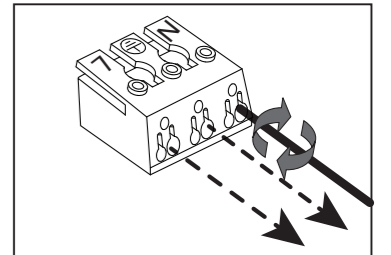


در هنگام نصب چراغ‌های مدل (M457SA...) به ریل، به علامت راهنمای نصب واقع بر روی لنز که جهت پخش نور را مشخص می‌کند توجه شوند.

Please pay attention to the lens installation marking guide when installing (M457SA...) models to the track. It is showing the direction of light distribution.

**Attention!**

**توجه!**



جدا کردن سیم‌ها از آخرین ترمینال در انتهای پروژه  
Detach the wires from the last terminal at the end