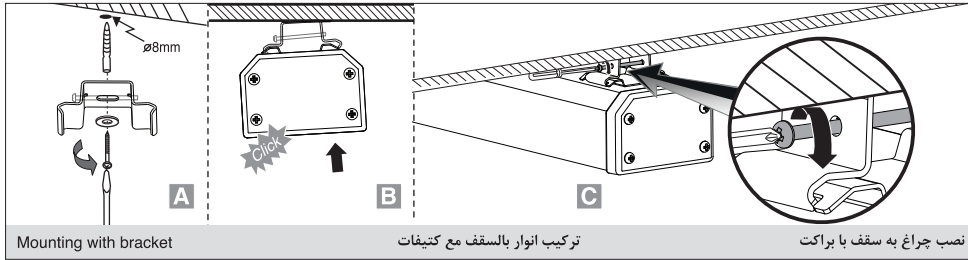


دستورالعمل نصب و بهره برداری چراغ خطی ضد نم و غبار ایندورا

Instruction for Installation and Utilization of **ENDURA** Dust & Moisture Proof Linear Luminaire

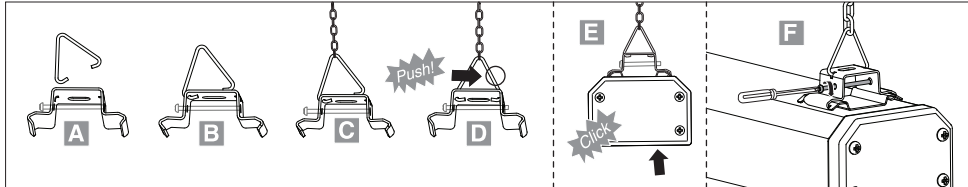
إرشادات تركيب واستخدام مصباح خطى المقاوم للأتربة والرطوبة ايندورا



Mounting with bracket

تركيب انوار بالسقف مع كتيقات

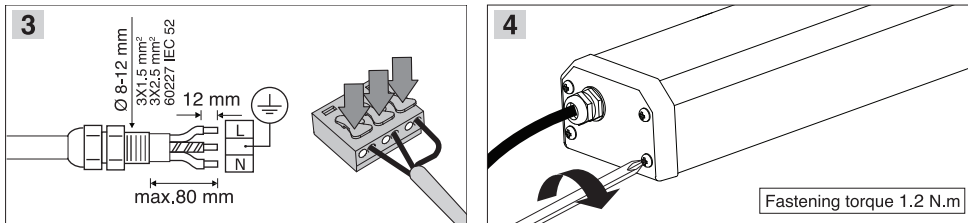
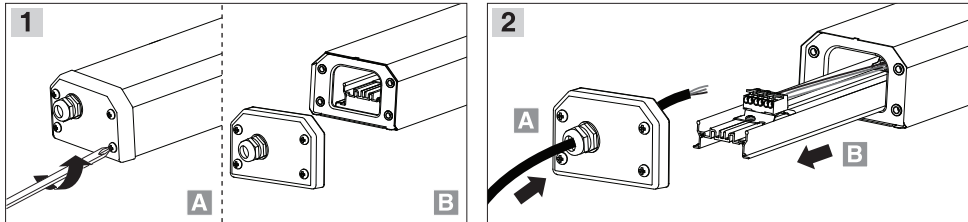
نصب چراغ به سقف با براکت



Suspending with bracket

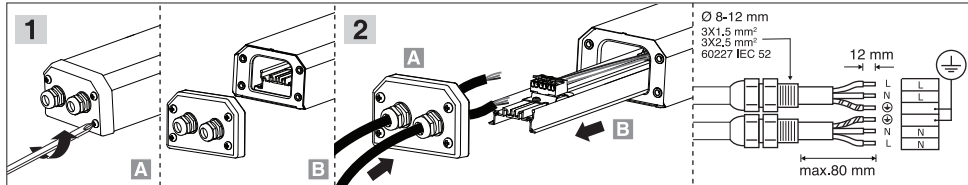
أضواء معلقة مع الأقواس

آویز کردن چراغ با براکت



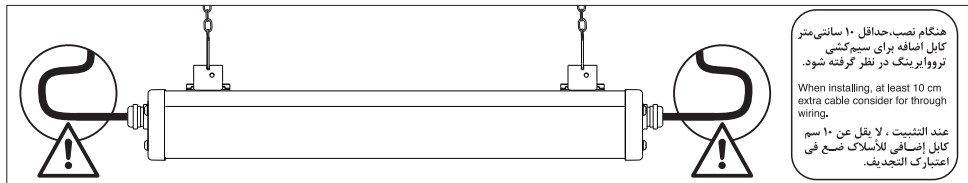
Looping

لوپینگ



Through wiring

ترووایرینگ



هنگام نصب، حداقل ۱۰ سانتی متر کابل اضافه برای سیم کشی ترووایرینگ در نظر گرفته شود.
When installing, at least 10 cm extra cable consider for through wiring.
عند التثبيت، لا يقل عن ۱۰ سم كابل إضافي للأسلاك ضع في الاعتبار التجديف.

FA

EN

AR

فکس: ۰۱۱-۳۲۳۸۳۹۲۲-۱۱

تلفن: ۰۱۱-۳۲۳۸۳۹۱۱-۱۱

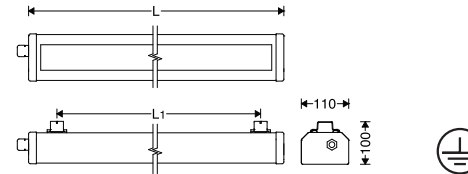
کارخانه: بابل - کیلومتر ۹ جاده بابلسر

خدمات پس از فروش: ۰۲۱-۸۵۵۷۵

www.mazinoor.com

Factory: Km-9 Babol-Babolsar Rd. Babol, Iran 47451-83111

Tel: +98 11 32383911 Fax: +98 11 32383923 Email:sales@mazinoor.com



| Cat. Code | Dimensions | | W (kg) |
|-----------------|------------|--------|--------|
| | L(mm) | L1(mm) | |
| M450C60LED2840 | 630 | 500 | 2,3 |
| M450C120LED2840 | 1189 | 800 | 4,3 |

برای مشاهده مفاد و شرایط ضمانت نامه به وبسایت مازی نور مراجعه شود.
Please refer to Mazinoor website in order to observe the context of warranty.
للإطلاع على فحوى وشروط الضمان يرجى مراجعة موقع مازی نور.

- ۱- رعایت موارد ذکر شده در این دستورالعمل، به هنگام نصب و بهره برداری از چراغ الزامی است.
- ۲- در صورت انجام عملیات ساختمانی مانند جوشکاری و... چراغها باید خاموش شده و یا از استابلایزر استفاده شود. الکتریکی می گردد.
- ۳- اعمال ولتاژ نامناسب به چراغ موجب ایجاد اشکالات جدی در قطعات الکتریکی چراغ می گردد.
- ۴- در صورت IP دار بودن چراغ از گلندها و سایر تجهیزات حفاظت IP استفاده نموده و از حفظ شرایط IP مربوطه اطمینان حاصل نمایید.
- ۵- برای جلوگیری از برق گرفتگی، اتصال سیم ارت ضروری است.

- 1- For proper utilization of this product and safety, it is mandatory to closely comply with the directions and notes in this instruction and guide.
- 2- Earth connection as provided is mandatory.
- 3- Do not directly touch or impact LED module.
- 4- Do not stare at LED light source.
- 5- The light source of this luminaire is not replaceable; when the light source reaches its end of life the whole luminaire shall be replaced

- ۱- لأغراض السلامة والاستخدام السليم لهذا المنتج، يلزم الامتثال بشكل صارم للإرشادات والملاحظات الواردة في هذا الدليل.
- ۲- يتعين استخدام التوصيلة الأرضية على النحو المنصوص عليه.
- ۳- نظراً لأن المصباح مصنوع من مواد بلاستيكية، قد فتكون مقاومته للمنتجات الكيميائية محدودة أو معدومة.