



چراغ توکار دسترسی از پایین **استریلوکس** برای اتاق تمیز (Cleanroom)

چراغ استریلوکس با طراحی پیشرفته مازی نور برای نصب در فضای اتاق‌های تمیز (Cleanroom) عرضه می‌گردد. بدنه مستحکم، سهولت نصب و سرویس و درجه حفاظت (IP65) از ویژگی‌های این چراغ است.

STERILUX Recessed Luminaire for Cleanroom (Bottom-access)

STERILUX recessed luminaire is Mazinoor state of the art design suitable for cleanroom applications. Sturdy body, ease of installation and maintenance, and high ingress protection (IP65) are among the highlights of this luminaire.

STERILUX Recessed Luminaire for Cleanroom with self-sealing gasket around the edge (Bottom-access)

Application

Suitable for cleanroom applications

Technical Data

Body:

- Sturdy white powder coated luminaire housing made of cold rolled steel sheet

Diffuser:

- 5-mm flat clear tempered glass diffuser

Mounting grip:

- Galvanized clamps with rotational system for mounting in ceilings with different thickness

Gasket:

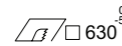
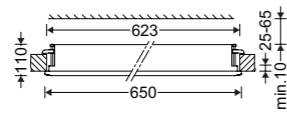
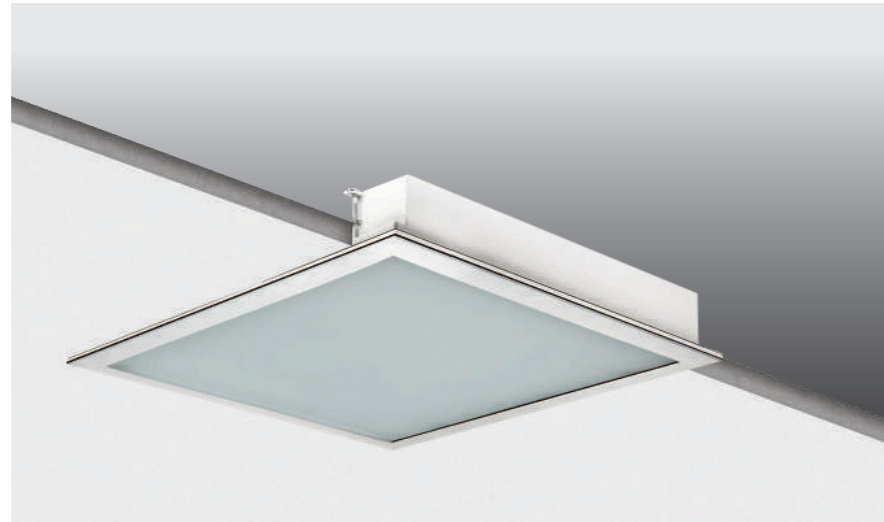
- Thermal and pressure resistant EPDM gasket

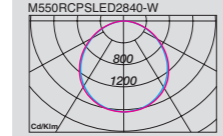
Ingress protection:

- IP65

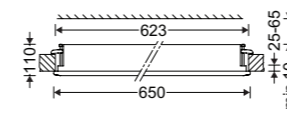
Electrical Components:

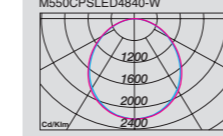
- High efficacy LED modules
- Lumen Maintenance (L70) > 100,000hrs
- CRI > 80
- High quality constant current LED driver (PF > 0.9)
- Color temperature: 4000K
- PVC solid wire
- 3-pole special polycarbonate wire terminal with tool free looping capability
- Classified as ISO1 according to ISO14644 (certified by IPA cleanroom)



					
وزن (کیلوگرم)	رنگ نور (کلوین)	بازدهی چراغ (لومن بر وات)	شار نوری چراغ (لومن)	توان چراغ (وات)	مدل
10	4000	126	4800	38	M550RCPSLED2840-W
10	4000	120	6500	54	M550RCPSLED4840-W

چراغ توکار دسترسی از پایین **استریلوکس** برای اتاق تمیز (Cleanroom)



					
وزن (کیلوگرم)	رنگ نور (کلوین)	بازدهی چراغ (لومن بر وات)	شار نوری چراغ (لومن)	توان چراغ (وات)	مدل
10	4000	126	4800	38	M550CPSLED2840-W
10	4000	120	6500	54	M550CPSLED4840-W

کاربرد:
برای فضای آزمایشگاهی و اتاق‌های تمیز

مشخصات فنی

بدنه چراغ:

- بدنه از ورق آهن با پوشش رنگ پودری الکترواستاتیک سفید

دیفیوزر:

- دیفیوزر شیشه‌ای شفاف سکوریت‌شده تخت به ضخامت 5mm

بست نصب:

- بست گالوانیزه با سیستم چرخشی برای نصب در سقف‌هایی با ضخامت‌های مختلف

نوار آبیندی:

- نوار آبیندی EPDM بادوام و مقاوم در برابر حرارت و فشار

درجه حفاظت:

- IP65

تجهیزات الکتریکی:

- ماژول LED با بازدهی زیاد
- ثبات شار نوری (L70) < 100,000 ساعت
- ضریب نمود رنگ بیش از 80
- درایور الکترونیکی جریان ثابت با ضریب توان بیش از 0.9
- دمای رنگ نور: 4000 کلوین
- سیم مفتولی PVC
- ترمینال سه‌خانه ویژه چراغ‌های روشنایی پلی‌کربنات با قابلیت لوپینگ بدون نیاز به ابزار
- دارای گواهی IPA اتاق تمیز مبنی بر قرارگیری در رده کلاس ISO1 بر اساس استاندارد ISO14644